



Puerto de Sevilla

Hacia el puerto tecnológico del futuro

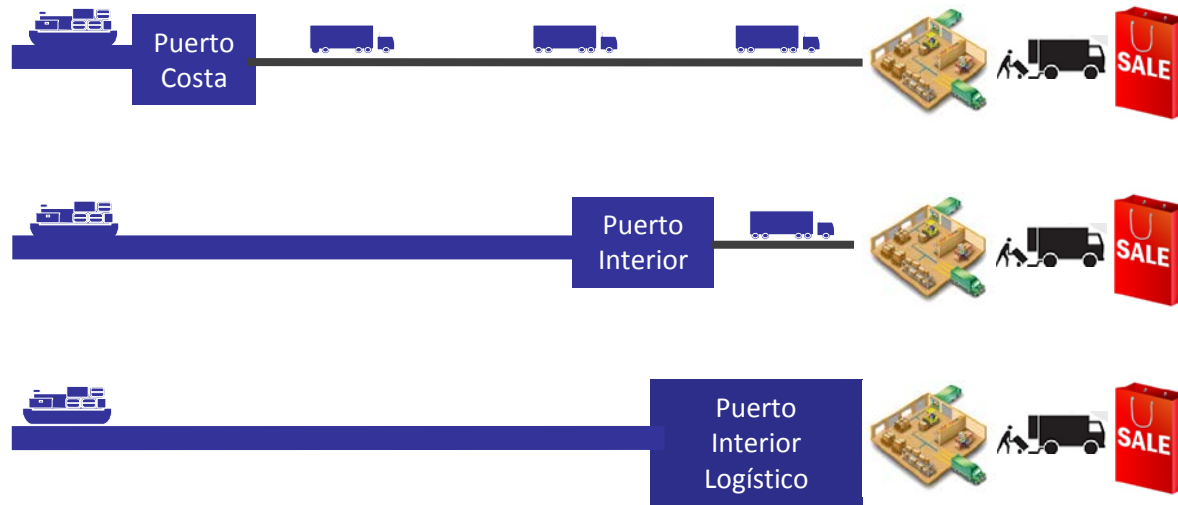


Unión Europea
Fondo Europeo
de Desarrollo Regional
"Una manera de hacer Europa"

Único puerto marítimo de interior de España



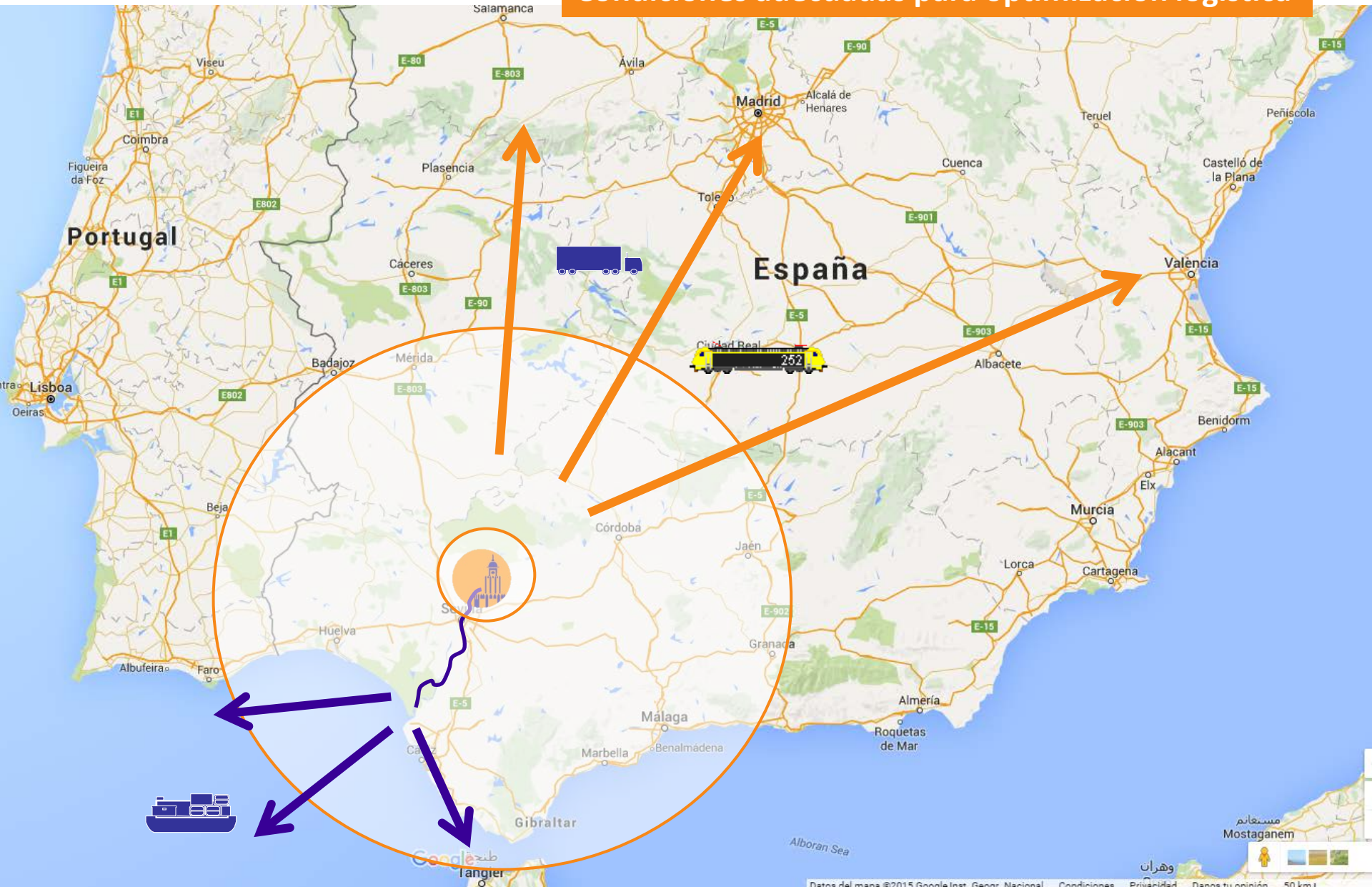
Puerto de interior logístico



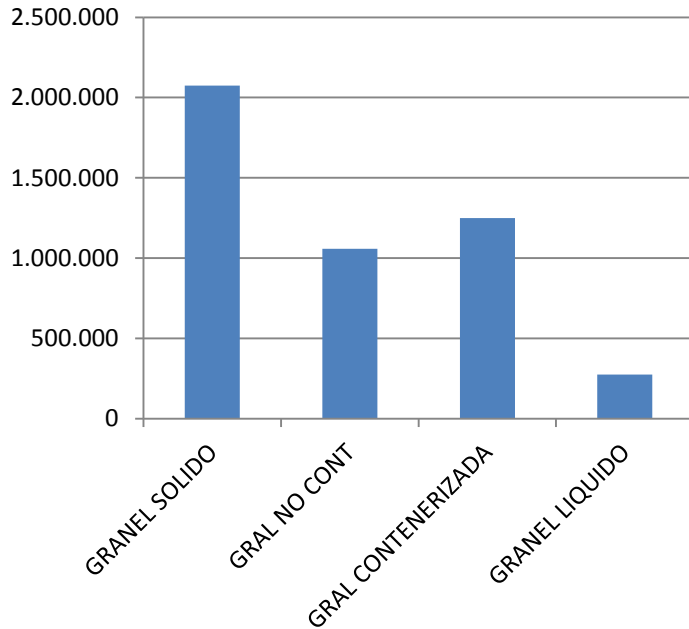
Ejemplos del sistema portuario europeo



Condiciones adecuadas para optimización logística



El puerto en cifras - 2015



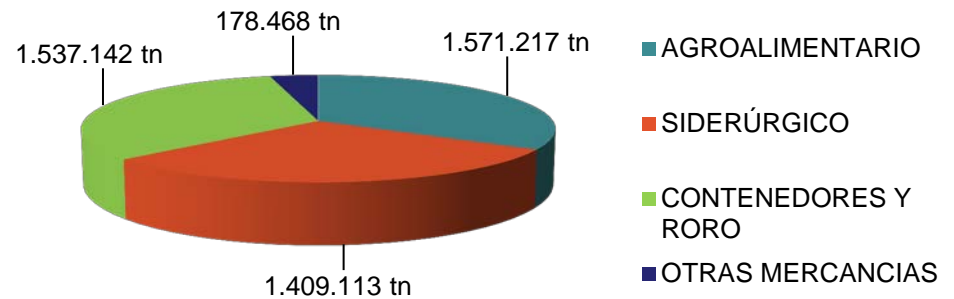
- Tráfico marítimo: 4,6 MTn – 161.671 TEU
- Tráfico ferroviario: 0,4 MTn - 54.881 TEU

- Líderes nacionales en contenedores a Canarias
- Líderes Andalucía en Logística y comodidad

- 200 empresas en recinto portuario
- 6.000 empleos vinculados
- Facturación empresas clúster 1.700 M€

- 1.051 buques
- 1.103 trenes

- Facturación anual 19,4 M€
- EBITDA 9 M€



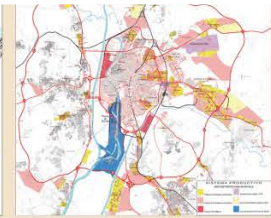
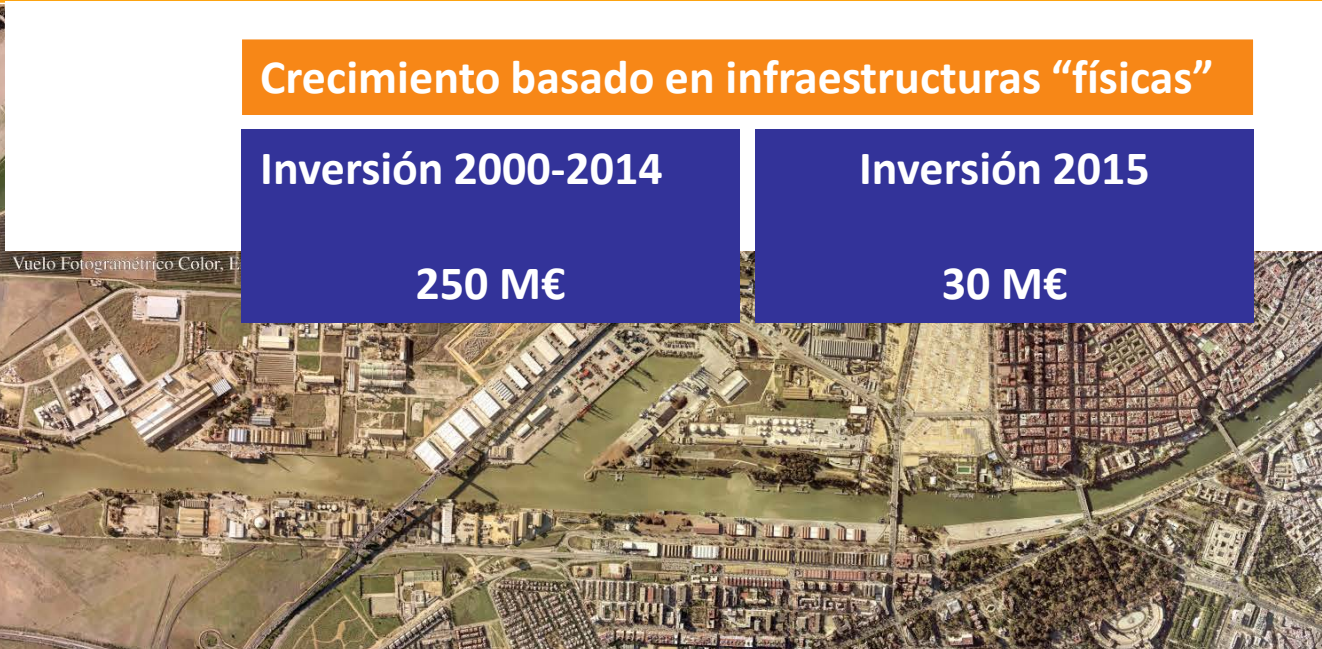
Crecimiento basado en infraestructuras "físicas"

Inversión 2000-2014

250 M€

Inversión 2015

30 M€



Apuesta por la I+D+i

Estudios científicos sobre el estuario del Guadalquivir



Estudio de precisión del posicionamiento de buques



Estudio de eficiencia del corredor Madrid-Canarias



Proyecto 'Tecnoport 2025': TIC aplicadas a la logística





Incrementar las prestaciones del puerto de Sevilla como nodo logístico intermodal mediante la aplicación de tecnología

- **Proyecto de I + D + i**
- **Compra pública precomercial**
- **Cofinanciado con FEDER de la Unión Europea**
- **Importe adjudicación: 6,4 M€(IVA no incluido)**
- **Periodo de ejecución: julio 2014 a diciembre 2015**



FERROCARRIL



FPS

Sistema de ayuda para la explotación de instalaciones ferroviarias particulares, principalmente portuarias o industriales.

VÍA NAVEGABLE



eRIO

Plataforma de información para ríos y sistema integrado de ayuda al tráfico en vías navegables.

TRÁFICO DE CONTENEDORES



CUTS

Plataforma de geolocalización y telecontrol de contenedores.